

# Concept Grote Bottel

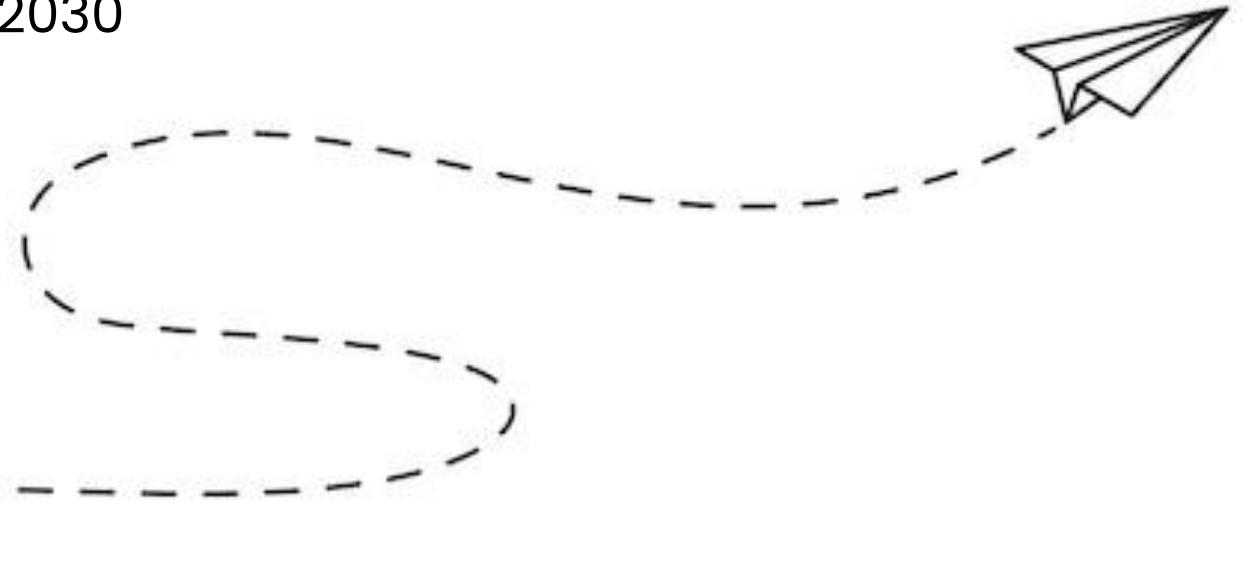
ONTWIKKELAARS  
VAN IMPACT

25 april 2024



# De Grote Bottel

- > Behoefte aan meer woningen in Deurne
- > Verstedelijking afweegbaar (provincie)
- > Ambitie Deurne circa 2.000 woningen tot 2030
- > Logische afronding kernrandzone
- > Dichtbij voorzieningen, OV en ontsluiting





# Concept stedenbouwkundig plan

Inhoud van deze presentatie

- › Plan structuren
- › Sfeerbeeld(en)
- › Woningprogramma en bouwhoogten
- › Entree naar het gebied (ontsluiting)
- › Verkeer
- › Impressie



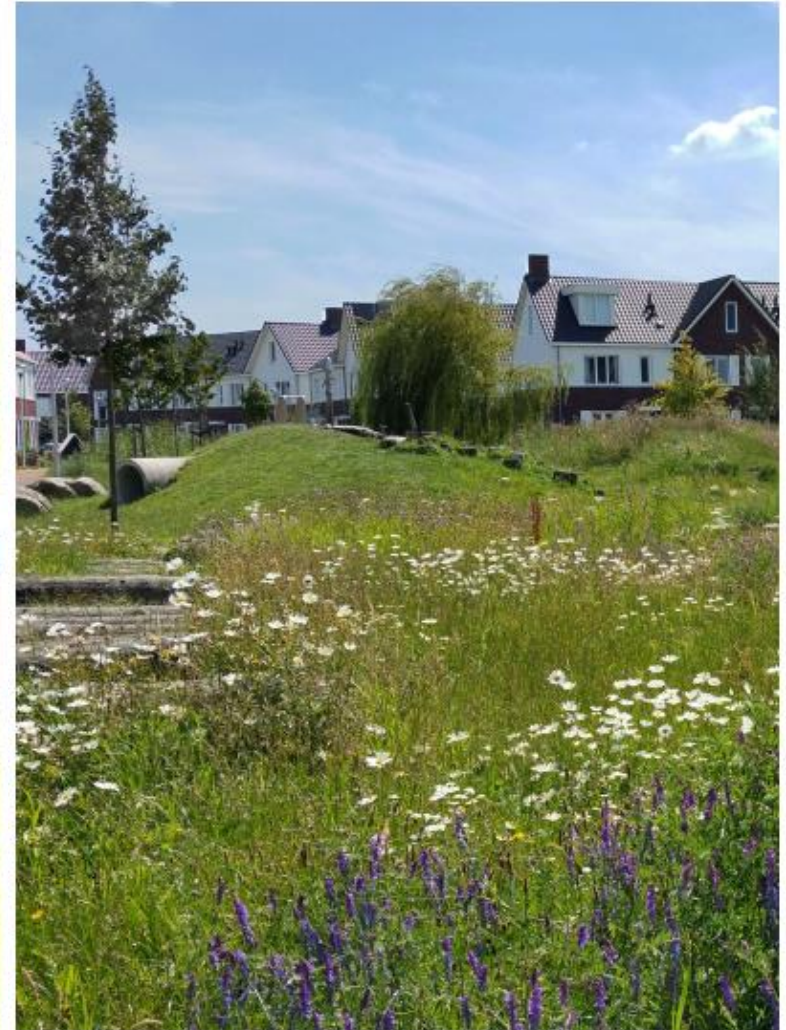
# Plan structuren

- > **Parkeren** (op eigen terrein (2 onder 1 kap of vrijstaand) en/of parkeerkofters)
- > **Groene zones** zijn openbare groene ruimte(n)
- > **Wegen** (t.b.v. het wonen in de wijk en voorkomen sluijverkeer)
- > **Biodiversiteit, natuur inclusief, klimaatadaptief en beleving** is uitgangspunt voor de hele wijk





# Sfeerbeeld(en)





# Woningprogramma en bouwhoogten

- > Ca. 330 woningen
- > Ca. 70% betaalbare koop en sociale huur\*
  - > Sociale huur
  - > Sociale koop
  - > Midden middeldure koop
  - > Hoge middeldure koop
- > Ca. 30% vrije sector



\*Conform MRE regionale begrippenlijst 2024

# Entree naar het gebied (ontsluiting)



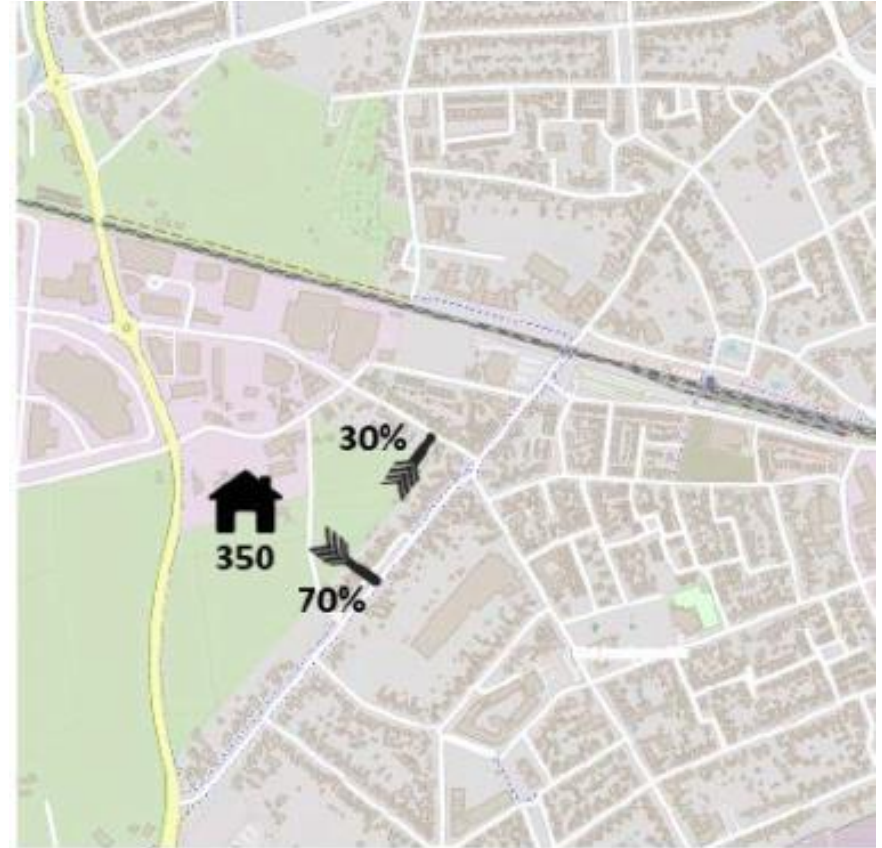
Entree Vlierdenseweg



Entree Industrieweg

# Verkeer

- Uitgangspunt:
  - 350 woningen
  - 30% van verkeersstromen via Industrieweg
  - 70% van verkeersstromen via Vlierdenseweg
  
- Van heden naar 2040, inclusief
  - Andere nieuwbouwplannen
  - Spoortunnel
  - Doorstroom randweg
  - Sluipverkeer



Er is een verkeerskundig onderzoek gedaan waarbij bovenstaande uitgangspunten meegenomen zijn en een doorkijk gemaakt is van heden naar 2040. Conclusie van dit onderzoek is dat het voorgenomen woningbouwplan (inclusief +- 6% overcapaciteit) past binnen de normen.





**Impressie**



# Dank voor uw aandacht!

Blijf op de hoogte:  
[www.grotebottel.nl](http://www.grotebottel.nl) binnenkort online)